

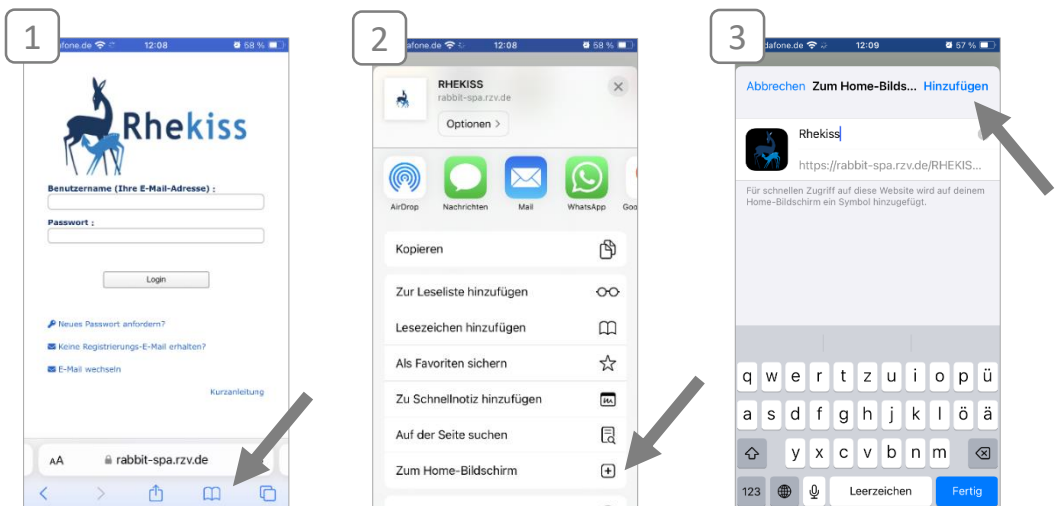
Anleitung zur Nutzung der App

Rufen Sie die Webseite in Ihrem Browser auf:
<https://rabbit-spa.rzv.de/RHEKISS>

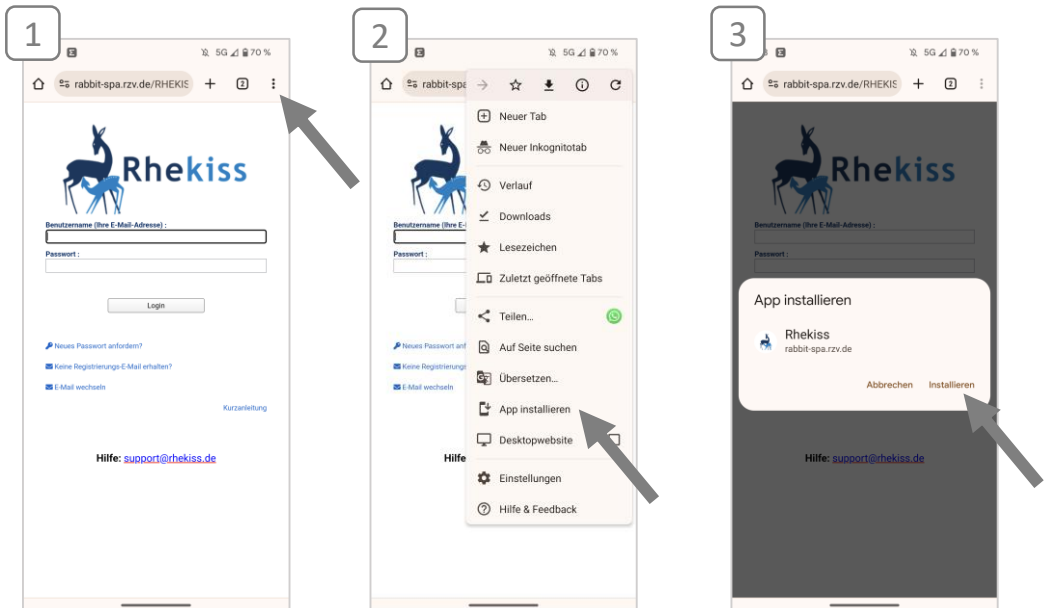


Verknüpfen Sie die App mit Ihrem Bildschirm.
 Abhängig vom Browser, gehen Sie wie folgt vor:

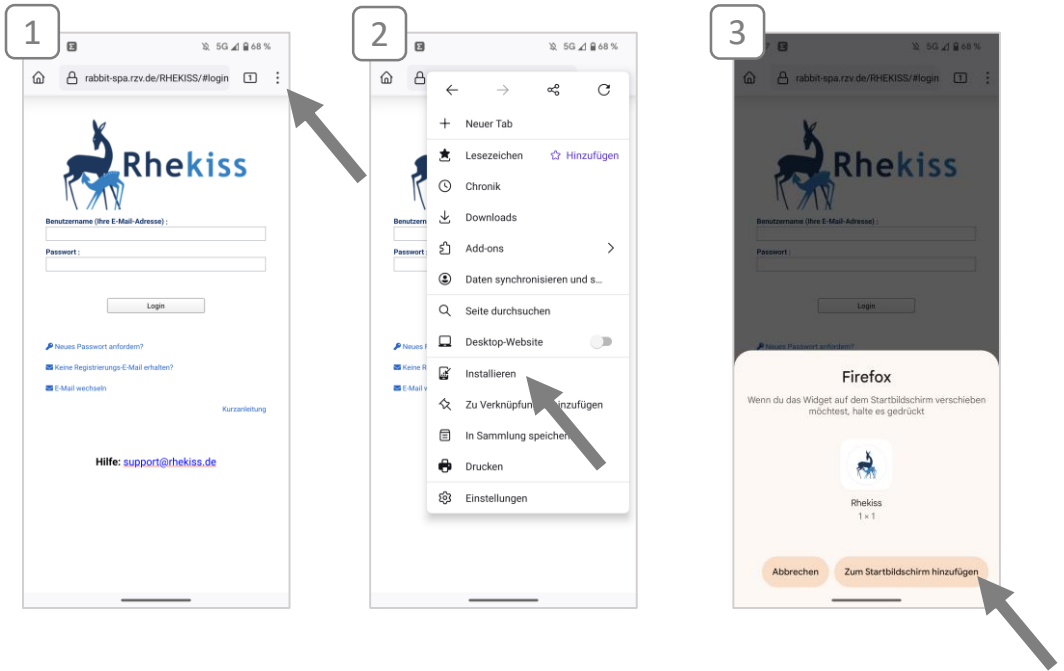
Safari



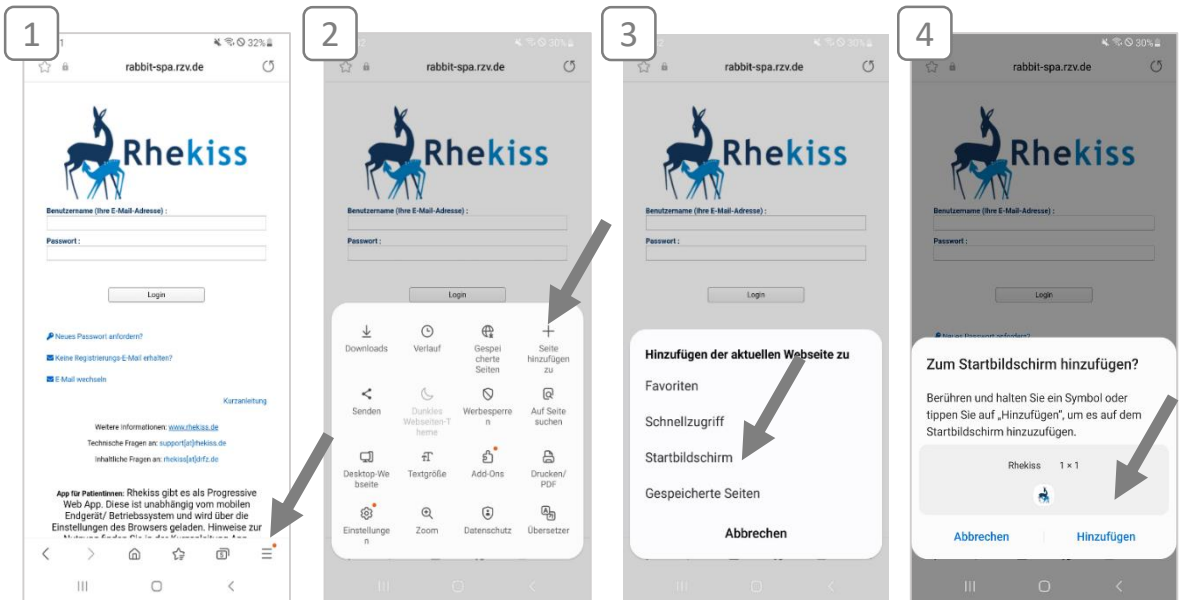
Google Chrome



Firefox



Samsung Internet



App Symbol wird auf dem Bildschirm angezeigt (Darstellung ist abhängig vom Betriebssystem)



Das Rhekiss System kann von teilnehmenden Patientinnen als so genannte Progressive Web App (PWA) genutzt werden.

- Die App ist unabhängig von Betriebssystem und (mobilem) Endgerät.
- Der Download erfolgt über den Browser.
- Ein Download über den App Store ist nicht möglich.
- Die Inhalte lassen sich wie bei einer nativen App (= Download über App Store) nutzen.
- Der Betrieb der nativen App für Android Systeme wird zum Jahresende 2023 eingestellt.

Rhekiss ist ein gemeinschaftliches Projekt vom Deutsches Rheuma-Forschungszentrum Berlin und vom Rheumazentrum Rhein-Ruhr e.V.

Deutsches Rheuma-Forschungszentrum Berlin, Programmbereich Epidemiologie und Versorgungsforschung, Charitéplatz 1, 10117 Berlin

Rheumazentrum Rhein-Ruhr e.V., Poliklinik und Funktionsbereich für Rheumatologie, Hiller Forschungszentrum Rheumatologie, Heinrich-Heine-Universität, Universitätsklinikum Düsseldorf, Moorenstraße 5, 40225 Düsseldorf

www.rhekiss.de | rhekiss@drfz.de

Stand: 22. Dezember 2023